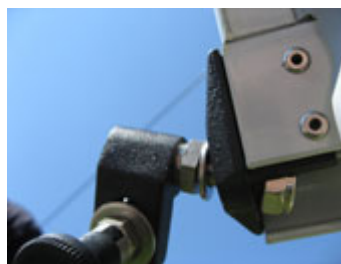




## Ergänzende Hinweise für die Montage einer ALBION Überdachung mit begehbaren Laufschiene

1. Wichtig - diese Modulfixierungen zuerst auf das Profil der Module stecken und fixieren - bevor diese auf die Laufschiene geschoben werden!



Ein kleiner Hammer ist dazu notwendig.



So schaut es fertig zum Schluss aus. Im kleinsten Modul zeigt die Fixierung zum Becken - und die restlichen Fixierungen der Module zeigen nach außen.

**2. Die Rückwand oder Vorderwand montieren (mit Muttern + Kunststoffkappen als Abdeckung) und die Laufschiene ausrichten (das Spurmaß kann man nun am Modul exakt zur Kontrolle vermessen) und fixieren. Der Abstand der Schrauben beträgt ca. 75 cm Abstand.**



Optional: Schnellverschluß Vorder-Rückwand - diese Rändelschrauben im Lieferumfang.

Die Module sollen nun leichtgängig Rollen (Unebenheiten kann man durch unterlegen von z.B. Alu Blechstreifen unter der Laufschiene ausgeglichen)

**3. Module gleichmäßig über dem Becken einrichten. Dann die Verankerung für die Modulfixierung vernieten mit der Laufschiene.**



**4. Die Vorder- und Rückwand sind außen zusätzlich verankert durch Sturmsicherungen. Diese werden mit Nieten am Rahmen fixiert. Eine Kunststoffhülse wird in den Boden für den Stift als Gegenstück gebohrt.**



**5. Als Abschluß wird das Ende der Laufschiene mit Endkappen auf allen Seiten verschlossen. Mit einem Körner das Profil gegen das Metall der Halterung der Endkappe fixieren.**



Mit freundlichen Grüßen  
Manfred Wunder

Firma  
**Pooldoktor Handels GmbH**  
Schwimmbad - Sauna - Infrarotkabinen